

Powiatowy Urząd Pracy w Strzelinie

Twój Partner

w powrocie na rynek pracy



SPIS TREŚCI

1/ Pośrednictwo pracy	4
2/ Poradnictwo zawodowe:	5
• Indywidualne	
• Grupowe	
• Informacja zawodowa	
• Warsztaty aktywnego poszukiwania pracy	
3/ Instrumenty adresowane do osób do 30 roku życia	7
• Bon zatrudnieniowy	
• Bon stażowy	
• Bon szkoleniowy	
• Bon na zasiedlenie	
• Dofinansowanie do składki ZUS	
4/ Dofinansowanie wynagrodzenia za zatrudnienie osoby bezrobotnej powyżej 50 roku życia	10
5/ Staż	11
6/ Szkolenia:	12
• Indywidualne	
• Grupowe	
7/ Pożyczka szkoleniowa	13
8/ Studia podyplomowe	14
9/ Finansowanie kosztów egzaminu i licencji	15
10/ Stypendium na kontynuowanie nauki	16
11/ Jednorazowe środki na rozpoczęcie własnej działalności gospodarczej	18
12/ Prace interwencyjne	19
13/ Roboty publiczne	19
14/ Dodatek aktywizacyjny	20

POŚREDNICTWO PRACY

Pośrednictwo Pracy polega na udzieleniu pomocy bezrobotnym i innym osobom poszukującym pracy w uzyskaniu odpowiedniego zatrudnienia oraz pracodawcom w pozyskaniu odpowiednich pracowników.

- Korzystamy z obszernej bazy pracodawców, którzy współpracują z nami w zakresie rekrutacji pracowników. Dzięki temu wiemy, gdzie możliwe jest podjęcie pracy. Staramy się docierać do pracodawców, którzy cieszą się najlepszą opinią.
- Aby wyjść naprzeciw naszym klientom staramy się nie ograniczać tylko do naszego powiatu. Dzięki wieloletniej współpracy i dobrym kontaktom z pracodawcami, możesz dzięki pracownikom Powiatowego Urzędu Pracy w Strzelinie poszukiwać pracy w całym województwie dolnośląskim. Dla najbardziej mobilnych posiadamy oferty pracy w ramach sieci EURES, która obejmuje swoim zasięgiem obszar Unii Europejskiej i Europejskiego Obszaru Gospodarczego.
- Prowadzimy rekrutacje na zwykłe oferty pracy, oferty wsparte środkami finansowymi, staże zawodowe oraz na szkolenia zawodowe. Wskażemy Ci możliwości rozpoczęcia własnej działalności gospodarczej i uczestnictwa w wielu różnych projektach.
- Kilkadziesiąt razy w roku wraz z poszczególnymi pracodawcami organizu-

jemy giełdy pracy, które stanowią dla Ciebie okazję do bezpośredniej rozmowy z pracodawcą lub jego przedstawicielem. Giełdy pracy przeważnie odbywają się w naszym Klubie Pracy. Tam przygotujesz również profesjonalne CV korzystając z pomocy doradcy klienta.

Opracujemy dla Ciebie Indywidualny Plan Działania, w którym określimy Twoją ścieżkę powrotu na rynek pracy.

- A jeśli zechcesz, to za pośrednictwem naszego serwisu internetowego: www.pupstrzelin.pl możesz być informowany sms-em o nowych ofertach pracy będących w dyspozycji strzelińskiego urzędu pracy oraz być na bieżąco ze wszystkimi wydarzeniami na lokalnym rynku pracy.
- Pośrednictwo Pracy jest wykonywane nieodpłatnie i opiera się na następujących zasadach:
 - bezpłatności
 - dostępności
 - dobrowolności
 - równości
 - jawności

Informacje o aktualnych ofertach pracy zamieszczone są na:

stronie internetowej urzędu pracy

www.pupstrzelin.pl

oraz tablicy ogłoszeń w siedzibie urzędu.

PORADNICTWO ZAWODOWE

Poradnictwo zawodowe świadczy usługi osobom:

- bezrobotnym
- poszukującym pracy
- pracodawcom
- osobom nie figurującym w ewidencji urzędu pracy



Doradca zawodowy w Powiatowym Urzędzie Pracy w Strzelinie pomoże Ci zaplanować Twoją karierę zawodową. Postara się określić Twoją aktualną pozycję na rynku pracy i podpowie, co możesz zrobić aby zwiększyć swoją szansę na zdobycie zatrudnienia.

Jeżeli mimo posiadanych kwalifikacji nadal masz problemy ze znalezieniem odpowiedniej pracy, spróbuj znaleźć przyczynę takiej sytuacji.

- Może masz predyspozycje do zupełnie innego zawodu, a Twoje zainteresowania są inne niż wykształcenie, które posiadasz ?
- Może wystarczy tylko popracować z doradcą zawodowym, aby znaleźć satysfakcjonujące Cię zajęcie?

Usługi doradcy zawodowego są bezpłatne, skierowane do każdego kto:

- chciałby podjąć aktywność zawodową;
- lub poznać obszary interesujących zawodów.

Jesteś osobą, która:

- stoi przed wyborem swojej pierwszej pracy,
- straciła pracę po wieloletnim zatrudnieniu,
- nigdy nie pracowała,
- chciałaby zmienić swój zawód,
- powrócić na rynek pracy po dłuższej przerwie w zatrudnieniu,
- chciałaby kontynuować naukę i nie wie jaki kierunek wybrać?

Jak najbardziej powinieneś skorzystać z usług doradcy zawodowego Powiatowego Urzędu Pracy w Strzelinie.



Ponadto zgłaszając się do naszego doradcy zawodowego możesz skorzystać z:

- **PORADY INDYWIDUALNEJ** - czyli procesu, podczas którego doradca zawodowy stosuje różne metody i techniki doradcze, mając na celu motywowanie i wspieranie Twojej osoby do aktywnego współdziałania w rozwiązywaniu problemów zawodowych. Pomogą Ci w wyborze zawodu, zmiany kwalifikacji, podjęciu lub zmianie zatrudnienia, rozpoznaniu indywidualnych trudności w znalezieniu pracy; poznaniu preferencji i predyspozycji zawodowych;

- **GRUPOWEJ PORADY ZAWODOWEJ** – realizowanej w formie zajęć szkoleniowo-informacyjnych, których celem jest przygotowanie Ciebie do samodzielnego poruszania się po rynku pracy oraz radzenia sobie w trudnych sytuacjach. Ta forma umożliwi Ci lepsze poznanie siebie, swoich potrzeb i zainteresowań a przede wszystkim podniesie Twoją samoocenę;

- **INFORMACJI ZAWODOWEJ** – realizowanej w formie prelekcji, warsztatów. Ma ona na celu przekazanie Ci wszelkich informacji o podstawowych usługach rynku pracy, o zawodach i ogólnej

sytuacji na rynku pracy, o możliwości szkolenia, kształcenia i uzyskania nowych kwalifikacji zawodowych oraz oczekiwaniach pracodawców w zakresie kwalifikacji wymaganych od kandydatów do pracy;

- **WARSZTATÓW AKTYWNEGO POSZUKIWANIA PRACY** – realizowanych w formie szkolenia, w czasie którego przez dwa tygodnie uczysz się jak poruszać się po rynku pracy, a następnie przez tydzień w praktyczny sposób stosujesz zdobytą wiedzę oraz nabyte umiejętności w poszukiwaniu zatrudnienia. Zajęcia umożliwią Ci powrót na rynek pracy po długim okresie braku aktywności.



INSTRUMENTY SKIEROWANE DO OSÓB DO 30 roku życia

BON ZATRUDNIENIOWY

- Jeżeli masz ustalony II profil pomocy (w uzasadnionych przypadkach I profil) oraz indywidualny plan działania to bon jest doskonałą okazją na zmianę Twojej aktualnej sytuacji zawodowej. Skierowany jest do aktywnych i gotowych do działania osób bezrobotnych, które mają sprecyzowaną wizję siebie na rynku pracy.
- Na Twój wniosek starosta może przyznać bon zatrudnieniowy. Otrzymanie bonu stanowi gwarancję refundacji pracodawcy części kosztów wynagrodzenia i składek na ubezpieczenie społeczne w związku z Twoim zatrudnieniem.

Co musisz zrobić, aby go uzyskać?

- samodzielnie znaleźć pracodawcę, który Cię zatrudni,
- otrzymać zobowiązanie pracodawcy do nieprzerwanego zatrudnienia Ciebie przez okres min. 18 miesięcy.

KORZYŚCI DLA PRACODAWCY:

- refundacja części kosztów wynagrodzenia i składek na ubezpieczenie społeczne przez okres 12 miesięcy, w wysokości 100% zasiłku dla bezrobotnych

Jeżeli zainteresowała Cię ta forma wsparcia i chciałbyś z niej skorzystać zgłoś się do swojego doradcy klienta w Powiatowym Urzędzie Pracy w Strzelinie.

BON STAŻOWY

- Jeżeli masz ustalony II profil pomocy (w uzasadnionych przypadkach I profil) oraz indywidualny plan działania

to bon stażowy to wyjątkowa okazja do nabycia umiejętności praktycznych do wykonywania zawodu. Adresowany jest do chętnych i aktywnych osób bezrobotnych.

- Na Twój wniosek starosta może przyznać bon stażowy. Otrzymując bon dostajesz gwarancję sfinansowania stażu zawodowego trwającego 6 miesięcy i swobodę w poszukiwaniu odpowiedniego dla Ciebie pracodawcy, który wyrazi zgodę na zrealizowanie stażu i zagwarantuje po nim dalsze Twoje zatrudnienie.

Co musisz zrobić, aby go uzyskać?

- samodzielnie znaleźć pracodawcę (po zakończeniu stażu wymagane jest zatrudnienie na okres co najmniej kolejnych 6 miesięcy).

KORZYŚCI DLA CIEBIE:

- nabycie doświadczenie zawodowego,
- gwarancja pracy,
- stypendium w wysokości 120% zasiłku dla bezrobotnych,
- sfinansowanie badań lekarskich lub psychologicznych,
- możliwość otrzymania ryczałtu w wysokości do 100 zł* miesięczne na pokrycie kosztów dojazdu na staż.

KORZYŚCI DLA PRACODAWCY:

- 1.500 zł* premii dla pracodawcy, który wywiązał się z warunków organizacji stażu i zatrudnił osobę bezrobotną przez okres 6 miesięcy.

* kwota podlega waloryzacji

Jeżeli zainteresowała Cię ta forma wsparcia i chciałbyś z niej skorzystać zgłoś się do swojego doradcy klienta w Powiatowym Urzędzie Pracy w Strzelinie.

BON SZKOLENIOWY

- Jeżeli masz ustalony II profil pomocy (w uzasadnionych przypadkach I profil) oraz indywidualny plan działania to bon szkoleniowy to okazja na zmianę lub uzupełnienie Twoich kwalifikacji. Adresowany jest do pełnych chęci osób bezrobotnych, które potrzebują pomocy w realizacji swojej wizji rozwoju zawodowego.
- Na Twój wniosek starosta może przyznać bon szkoleniowy. Otrzymując bon dostajesz gwarancję sfinansowania jednego lub kilku szkoleń, adekwatnych do potrzeb rynku pracy.

Wartości bonu wynosi do 100% przeciętnego wynagrodzenia obowiązującego w dniu przyznania bonu.

Co musisz zrobić, aby go uzyskać?

- samodzielnie znaleźć jednostkę szkoleniową, która zapewni odpowiednią jakość Twojego szkolenia,
- uprawdopodobnić podjęcie zatrudnienia, innej pracy zarobkowej lub rozpoczęcie działalności gospodarczej po ukończonym szkoleniu.

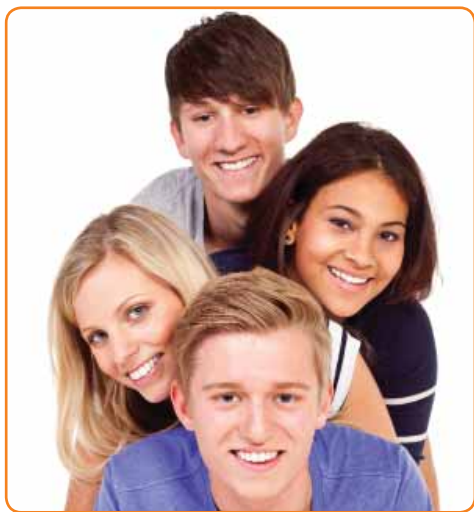
KORZYŚCI DLA CIEBIE:

- zdobycie kwalifikacji zawodowych,
- stypendium w wysokości do 120% zasiłku dla bezrobotnych,
- sfinansowanie badań lekarskich lub psychologicznych,
- możliwość otrzymania ryczałtu w wyso-

kości do 200 zł miesięczne na pokrycie kosztów dojazdu na szkolenie,

- możliwość otrzymania ryczałtu na pokrycie kosztów zakwaterowania w czasie szkolenia w wysokości do 1.500 zł miesięczne .

Jeżeli zainteresowała Cię ta forma wsparcia i chciałbyś z niej skorzystać zgłoś się do swojego doradcy klienta w Powiatowym Urzędzie Pracy w Strzelinie.



BON NA ZASIEDLENIE

- Jeżeli masz ustalony II profil pomocy (w uzasadnionych przypadkach I profil) oraz indywidualny plan działania to bon jest wyjątkową okazją na zmianę Twojej sytuacji zawodowej. Adresowany jest do aktywnych osób bezrobotnych, które są otwarte, mobilne i chęt-

c.d. INSTRUMENTY SKIEROWANE DO OSÓB DO 30 roku życia

ne do zmiany, w celu realizacji planów zawodowych.

- Na Twój wniosek starosta może przyznać bon na zasiedlenie.
- Otrzymując bon dostajesz gwarancję otrzymania środków finansowych, które możesz przeznaczyć na pokrycie kosztów zamieszkania związanych ze zmianą miejsca zamieszkania w związku z podejmowaną pracą lub działalnością gospodarczą.

FORMA WSPARCIA DLA CIEBIE :

- do 200% przeciętnego wynagrodzenia

Na jakich warunkach możesz go uzyskać?

- musisz podjąć zatrudnienie, pracę w ramach umów cywilno-prawnych lub działalność gospodarczą w ciągu 30 dni od daty otrzymania bonu,
- musisz osiągać przychód w wysokości co najmniej minimalnego wynagrodzenia i podlegać ubezpieczeniom społecznym,
- twoja odległość od miejsca dotychczasowego zamieszkania do miejscowości, w której zamieszkas w związku z podjęciem zatrudnienia, innej pracy zarobkowej lub działalności gospodarczej musi wynosić co najmniej 80 km lub twój czas dojazdu do tej miejscowości i powrotu do miejsca dotychczasowego zamieszkania środkami transportu zbiorowego przekraczają łącznie co najmniej 3 godziny dziennie,
- musisz udokumentować zatrudnienie przez okres 6 miesięcy w ciągu 8 miesięcy od dnia otrzymania bonu.

KORZYŚCI DLA CIEBIE:

- ponad 7.000 zł na pokrycie kosztów zamieszkania związanych ze zmianą miejsca zamieszkania.

Jeżeli zainteresowała Cię ta forma wsparcia i chciałbyś z niej skorzystać zgłoś się do swojego doradcy klienta w Powiatowym Urzędzie Pracy w Strzelinie.

DOFINANSOWANIE DO SKŁADKI ZUS

- Jeżeli jesteś osobą do 30 roku życia i po raz pierwszy podejmujesz pracę to możesz skorzystać z tej formy. Starosta może, na podstawie zawartej umowy, zwrócić pracodawcy koszty poniesione na składki na ubezpieczenia społeczne należne od pracodawcy.
- Refundacja przysługuje przez okres do 12 miesięcy w kwocie określonej w umowie, **nie wyższej jednak niż połowa minimalnego wynagrodzenia za pracę miesięcznie obowiązującego w dniu zawarcia umowy.**
- Pracodawca jest obowiązany do dalszego zatrudnienia Ciebie przez okres 6 miesięcy po zakończeniu okresu refundacji kosztów poniesionych na składki na ubezpieczenia społeczne.

Jeżeli zainteresowała Cię ta forma wsparcia i chciałbyś z niej skorzystać zgłoś się do swojego doradcy klienta w Powiatowym Urzędzie Pracy w Strzelinie

DOFINANSOWANIE WYNAGRODZENIA ZA ZATRUDNIENIE OSOBY BEZROBOTNEJ POWYŻEJ 50 r.ż.

Jesteś osobą, która ukończyła 50 rok życia i nadal chcesz być aktywna na rynku pracy? Masz ustalony II profil pomocy i indywidualny plan działania? To forma skierowana do Ciebie.

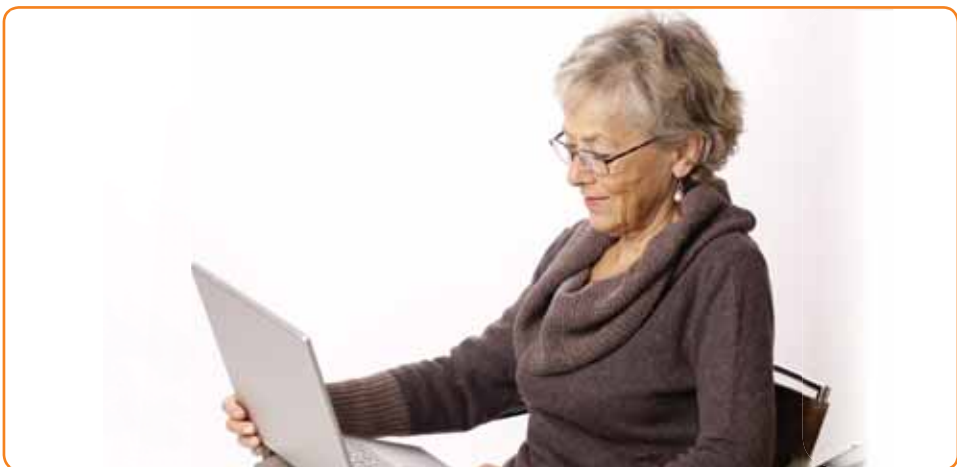
- Zatrudnienie Ciebie w ramach dofinansowania wynagrodzenia następuje na podstawie umowy zawartej pomiędzy Powiatowym Urzędem Pracy w Strzeżynie a pracodawcą. Pozytywne rozpatrzenie wniosku oraz zawarcie umowy z pracodawcą lub przedsiębiorcą jest podstawą do skierowania Ciebie do tej pracy.

DOFINANSOWANIE DLA PRACODAWCY WYNAGRODZENIA PRZYSŁUGUJE PRZEZ OKRES:

- **12 miesięcy** w przypadku zatrudnienia bezrobotnego, który ukończył 50 lat, a nie ukończył 60 lat,

- **24 miesięcy** w przypadku zatrudnienia bezrobotnego, który ukończył 60 lat.
- Dofinansowanie przysługuje w kwocie określonej w umowie, nie wyższej jednak niż połowa minimalnego wynagrodzenia za pracę miesięcznie obowiązującego w dniu zawarcia umowy, za każdego zatrudnionego bezrobotnego.

Jeżeli zainteresowała Cię ta forma wsparcia i chciałbyś z niej skorzystać zgłoś się do swojego doradcy klienta w Powiatowym Urzędzie Pracy w Strzeżynie.



STAŻ

Jeżeli masz ustalony II profil pomocy oraz indywidualny plan działania i chcesz nabyć nowe umiejętności praktyczne do wykonywania pracy poprzez wykonywanie zadań w miejscu pracy, bez nawiązania stosunku pracy z organizatorem stażu to jak najbardziej jest to forma pomocy skierowana do Ciebie.

CELEM SKIEROWANIA DO ODBYCIA STAŻU JEST:

- umożliwienie nabycia kwalifikacji lub umiejętności praktycznych
- zdobycie doświadczenia zawodowego w rzeczywistych warunkach pracy.

Przez jaki okres możesz odbywać staż?

- **od 3 do 12 miesięcy** – w przypadku nie ukończenia 30 r.ż.
- **od 3 do 6 miesięcy** – w przypadku osób powyżej 30 r.ż.

Twój czas pracy w trakcie stażu:

- czas pracy nie może przekraczać 8 godzin na dobę i 40 godzin tygodniowo, a w przypadku gdy posiadasz orzeczenie o znacznym lub umiarkowanym stopniu niepełnosprawności – 7 godzin na dobę i 35 godzin tygodniowo,
- nie możesz odbywać stażu w niedzielę i święta, w porze nocnej, w systemie

pracy zmianowej ani w godzinach nadliczbowych, jednakże Powiatowy Urząd Pracy w Strzelinie może wyrazić zgodę na realizację stażu w niedzielę i święta, w porze nocnej lub w systemie pracy zmianowej, o ile charakter pracy w danym zawodzie wymaga takiego rozkładu czasu pracy.



Uprawnienia przysługujące Tobie w trakcie odbywania stażu:

- zachowujesz status osoby bezrobotnej,
- świadczysz pracę lecz nie na zasadach umowy o pracę,
- otrzymujesz w okresie stażu stypendium w wysokości 120% kwoty zasiłku dla bezrobotnych,
- **masz prawo do 2 dni wolnych za każde 30 dni kalendarzowych odbywania stażu.**

Jeżeli zainteresowała Cię ta forma wsparcia i chciałbyś z niej skorzystać zgłoś się do swojego doradcy klienta w Powiatowym Urzędzie Pracy w Strzelinie.

SZKOLENIA

Jeżeli masz ustalony II profil pomocy (w uzasadnionych przypadkach I profil) oraz indywidualny plan działania, jesteś osobą bezrobotną, która nie posiada kwalifikacji zawodowych, potrzebujesz zmiany lub uzupełnienia kwalifikacji, utraciłeś zdolność do wykonywania pracy w dotychczas wykonywanym zawodzie, **możesz skorzystać ze szkolenia:**

INDYWIDUALNEGO

- wskazanego przez Ciebie, którego koszt **nie może przekroczyć 300%** przeciętnego wynagrodzenia.

Szkolenia odbywają się w formie kursu, realizowanego według planu nauczania.

Warunkiem skorzystania z tej formy wsparcia jest wykazanie celowości szkolenia przez osobę bezrobotną oraz uprawdopodobnienie zatrudnienia.

GRUPOWEGO

- inicjowanego i realizowane zgodnie z opracowanym przez Powiatowy Urząd Pracy planem szkoleń, w celu zwiększenia szans na uzyskanie zatrudnienia. Wszystkie szkolenia składają się z części teoretycznej i części praktycznej lub ćwiczeń.
- Szkolenia grupowe są w pełni finansowane przez urząd pracy. Uczestnicząc w

szkoleniu zobowiązujesz się do regularnego uczestnictwa w zajęciach i przestrzegania regulaminu uczestnictwa w szkoleniach.



W okresie odbywania szkolenia indywidualnego lub grupowego przysługuje Ci:

- stypendium szkoleniowe w wysokości 120% kwoty zasiłku dla bezrobotnych pod warunkiem, że liczba godzin szkolenia wynosi nie mniej niż 150 godzin miesięcznie; w przypadku niższego miesięcznego wymiaru godzin szkolenia wysokość stypendium ustala się proporcjonalnie z tym, że stypendium nie może być niższe niż 20% zasiłku.

Jeżeli zainteresowała Cię ta forma wsparcia i chciałbyś z niej skorzystać zgłoś się do swojego doradcy klienta w Powiatowym Urzędzie Pracy w Strzelinie.

POŻYCZKA SZKOLENIOWA

Jeżeli masz ustalony II profil pomocy oraz indywidualny plan działania, jesteś osobą bezrobotną, a ukończenie szkolenia umożliwi Ci podjęcie lub utrzymanie zatrudnienia, innej pracy zarobkowej lub działalności gospodarczej-**możesz skorzystać z pożyczki na sfinansowanie kosztów szkolenia do wysokości 400% przeciętnego wynagrodzenia.**



- **Pożyczka szkoleniowa nie jest oprocentowana.** Okres spłaty pożyczki nie może przekroczyć 18 miesięcy od ustalonego w umowie dnia zakończenia szkolenia.



Jeżeli zainteresowała Cię ta forma wsparcia i chciałbyś z niej skorzystać zgłoś się do swojego doradcy klienta w Powiatowym Urzędzie Pracy w Strzelinie.

STUDIA PODYPLOMOWE

Jeżeli masz ustalony II profil pomocy oraz indywidualny plan działania starosta, na Twój wniosek, może sfinansować koszt studiów podyplomowych, który należy jest organizatorowi studiów **do wysokości 100%, jednak nie więcej niż 300 % przeciętnego wynagrodzenia.**

FINANSOWANIE KOSZTÓW STUDIÓW PODYPLOMOWYCH DOTYCZY OSÓB, KTÓRE:

1) zarejestrowane są jako osoby bezrobotne w urzędzie pracy,

2) zarejestrowane są jako osoby poszukujące pracy, oraz:

- są w okresie wypowiedzenia stosunku pracy lub stosunku służbowego z przyczyn dotyczących zakładu pracy,
- są zatrudnione u pracodawcy, wobec którego ogłoszono upadłość lub który jest w stanie likwidacji, z wyłączeniem likwidacji w celu prywatyzacji,
- otrzymują świadczenie socjalne przysługujące na urlopie górniczym lub górniczy zasiłek socjalny, określone w odrębnych przepisach,
- uczestniczą w zajęciach w centrum integracji społecznej lub indywidualnym programie integracji, o którym mowa w przepisach o pomocy społecznej,
- są żołnierzami rezerwy,
- pobierają rentę szkoleniową,
- pobierają świadczenie szkoleniowe,
- podlegają ubezpieczeniu społecznemu rolników w pełnym zakresie na podstawie przepisów o ubezpieczeniu społecznym rolników jako domownik

lub małżonek rolnika, jeżeli zamierzają podjąć zatrudnienie, inną pracę zarobkową lub działalność gospodarczą poza rolnictwem;

3) pracują lub wykonują inną pracę zarobkową w wieku 45 lat i powyżej, zainteresowanych pomocą w rozwoju zawodowym, po uprzednim zarejestrowaniu się w urzędzie pracy.



Za okres uczestnictwa w zajęciach przewidzianych programem studiów przysługuje Ci stypendium, w wysokości 20% zasiłku dla bezrobotnych.

W przypadku podjęcia przez Ciebie zatrudnienia, innej pracy zarobkowej lub działalności gospodarczej w trakcie odbywania studiów podyplomowych, nie zawiesza się finansowania tych studiów do planowanego terminu ich ukończenia.

Jeżeli zainteresowała Cię ta forma wsparcia i chciałbyś z niej skorzystać zgłoś się do swojego doradcy klienta w Powiatowym Urzędzie Pracy w Strzelinie.

FINANSOWANIE KOSZTÓW EGZAMINU I LICENCJI

Jeżeli masz ustalony II profil pomocy (w uzasadnionych przypadkach I profil) oraz indywidualny plan działania i jesteś osobą bezrobotną, która:

- nie posiada kwalifikacji zawodowych;
- potrzebuje zmiany lub uzupełnienia kwalifikacji;
- utraciła zdolność do wykonywania pracy w dotychczas wykonywanym zawodzie

możesz ubiegać się o sfinansowanie kosztów egzaminów umożliwiających uzyskanie świadectw, dyplomów, zaświadczeń, określonych uprawnień zawodowych lub tytułów zawodowych oraz kosztów uzyskania licencji niezbędnych do wykonywania tego zawodu.



Sfinansowanie kosztów egzaminów lub uzyskania licencji może nastąpić po uprzednim uzasadnieniu potrzeby udzielenia tej formy pomocy.

ZWROT KOSZTÓW WYNOŚI DO 100 % PRZECIĘTNEGO WYNAGRODZENIA.



Jeżeli zainteresowała Cię ta forma wsparcia i chciałbyś z niej skorzystać zgłoś się do swojego doradcy klienta w Powiatowym Urzędzie Pracy w Strzelinie.

STYPENDIUM Z TYTUŁU KONTYNUOWANIA NAUKI

Jeżeli masz ustalony II profil pomocy oraz indywidualny plan działania i jesteś bezrobotnym bez kwalifikacji zawodowych (czyli nie posiadasz kwalifikacji do wykonywania jakiegokolwiek zawodu – poświadczonych dyplomem, świadectwem, zaświadczeniem instytucji szkoleniowej lub innym dokumentem uprawniającym do wykonywania zawodu) i **w okresie**

12 miesięcy od dnia zarejestrowania w PUP podjąłeś dalszą naukę w szkole ponadgimnazjalnej dla dorosłych, będącej szkołą publiczną lub niepubliczną o uprawnieniach szkoły publicznej, albo w szkole wyższej, gdzie studiujesz w formie studiów niestacjonarnych, możesz złożyć wniosek o przyznanie stypendium z tytułu kontynuowania nauki.

W JAKIEJ WYSOKOŚCI PRZYSŁUGUJE STYPENDIUM?

- Wysokość stypendium wynosi **100% kwoty zasiłku miesięcznie**.

WYJĄTEK:

- w przypadku podjęcia przez Ciebie zatrudnienia, innej pracy zarobkowej lub działalności gospodarczej, przysługuje Ci stypendium w wysokości **20% kwoty zasiłku**, od dnia

podjęcia zatrudnienia, innej pracy zarobkowej lub działalności gospodarczej.

Podstawą wypłaty stypendium jest składane przez Ciebie w PUP zaświadczenie stwierdzające podjęcie lub kontynuowanie nauki.

Jak długo stypendium może być wypłacane?

- Stypendium wypłacane jest **przez okres 12 miesięcy** od dnia rozpoczęcia nauki. Starosta może podjąć decyzję o kontynuacji wypłacania stypendium do ukończenia nauki zgodnie z programem nauczania.



KIEDY STYPENDIUM NIE PRZYSŁUGUJE?

- Stypendium nie przysługuje jeżeli:
1) przerwiesz naukę,

2) przekroczysz wysokość dochodu na osobę w rodzinie w rozumieniu przepisów o pomocy społecznej, uprawniającego do świadczeń z pomocy społecznej, przy czym do dochodu nie wlicza się kwoty tego stypendium.



chodu w wysokości przekraczającej połowę minimalnego wynagrodzenia za pracę miesięcznie i **zarejestrujesz się** w PUP jako bezrobotny **w okresie 14 dni** od dnia ustania zatrudnienia, zaprzestania wykonywania innej pracy zarobkowej, prowadzenia pozarolniczej działalności lub osiągnięcia przychodu przekraczającego połowę minimalnego wynagrodzenia za pracę miesięcznie, będzie Ci przysługiwało **stypendium na czas skrócony** o okres pobierania stypendium przed utratą statusu bezrobotnego.



- Jeżeli **utracisz statusu osoby bezrobotnej na okres krótszy niż 365 dni** z powodu podjęcia zatrudnienia, innej pracy zarobkowej, pozarolniczej działalności lub uzyskiwania przy-

Jeżeli zainteresowała Cię ta forma wsparcia i chciałbyś z niej skorzystać zgłoś się do swojego doradcy klienta w Powiatowym Urzędzie Pracy w Strzelinie.

JEDNORAZOWE ŚRODKI NA ROZPOCZĘCIE WŁASNEJ DZIAŁALNOŚCI GOSPODARCZEJ

Jeżeli masz ustalony II profil pomocy (w uzasadnionych przypadkach I profil) oraz indywidualny plan działania, jesteś osobą kreatywną, przedsiębiorczą i masz pomysł na swój rozwój zawodowy możesz otrzymać jednorazowe środki na podjęcie działalności gospodarczej.

DOTACJĘ NA ROZPOCZĘCIE DZIAŁALNOŚCI GOSPODARCZEJ OTRZYMA OSOBA, KTÓRA:

- w okresie 12 miesięcy poprzedzających złożenie wniosku nie odmówiła bez uzasadnionej przyczyny przyjęcia propozycji odpowiedniego zatrudnienia, innej pracy zarobkowej, szkolenia, stażu, prac społecznie użytecznych, przygotowania zawodowego dorosłych, wykonywania prac interwencyjnych lub robót publicznych oraz udziału w działaniach w ramach Programu Aktywizacja i Integracja,
- nie przerwała z własnej winy szkolenia, stażu, wykonywania prac społecznie użytecznych lub innej formy pomocy określonej w ustawie oraz udziału w działaniach w ramach Programu Aktywizacja i Integracja,
- nie otrzymała dotychczas z Funduszu Pracy lub z innych środków publicznych bezzwrotnych środków na podjęcie działalności gospodarczej,

- nie prowadziła działalności gospodarczej i nie posiadała wpisu do ewidencji działalności gospodarczej w okresie 12 miesięcy poprzedzających złożenie wniosku o przyznanie środków na podjęcie działalności gospodarczej,
- nie była w okresie 2 lat przed dniem złożenia wniosku skazana za przestępstwa przeciwko obrotowi gospodarczemu, w rozumieniu ustawy z dnia 6 czerwca 1997 r. – Kodeks karny,
- nie złożyła wniosku do innego urzędu pracy.

Aby uzyskać jednorazowe środki na podjęcie działalności gospodarczej należy:

- złożyć w powiatowym urzędzie pracy kompletny i prawidłowo sporządzony wniosek,
- przedstawić zabezpieczenie prawne na wypadek zwrotu dotacji.



Jeżeli zainteresowała Cię ta forma wsparcia i chciałbyś z niej skorzystać zgłoś się do swojego doradcy klienta w Powiatowym Urzędzie Pracy w Strzelinie.

PRACE INTERWENCYJNE

Jeżeli masz ustalony II profil pomocy oraz indywidualny plan działania to możesz skorzystać z prac interwencyjnych.

Ta forma gwarantuje pracodawcy zwrot przez okres:

- do 6 miesięcy lub;
- do 12 miesięcy lub;
- do 24 miesięcy (w przypadku osób powyżej 50 r.ż);

części kosztów poniesionych z tytułu Twojego zatrudnienia. Na podstawie zawartej umowy pracodawca zatrudnia Ciebie na umowę o pracę na dowolnym stanowisku w dowolnym systemie pracy. W zamian otrzymuje refundację części wynagrodzenia i składek na ubezpieczenie społeczne w wysokości nieprzekraczającej kwoty zasiłku dla bezrobotnych.

Pracodawca jest obowiązany do utrzymania Ciebie w zatrudnieniu przez okres min. 3 miesięcy po zakończeniu refundacji wynagrodzeń i składek na ubezpieczenia społeczne.

Jeżeli zainteresowała Cię ta forma wsparcia i chciałbyś z niej skorzystać zgłoś się do swojego doradcy klienta w Powiatowym Urzędzie Pracy w Strzelinie.

ROBOTY PUBLICZNE

Jeżeli masz ustalony II profil pomocy oraz indywidualny plan działania to roboty publiczne są formą, która umożliwia zatrudnienie Ciebie w okresie nie dłuższym niż 12 miesięcy przy wykonywaniu prac organizowanych przez:

- powiat (z wyłączeniem prac organizowanych w urzędach pracy);
- gminy;
- organizacje pozarządowe statutowo zajmujące się problematyką: ochrony środowiska, kultury, oświaty, kultury fizycznej i turystyki, opieki zdrowotnej, bezrobocia oraz opieki społecznej;
- spółki wodne i ich związki, jeżeli prace te są finansowane lub dofinansowywane ze środków samorządu terytorialnego, budżetu państwa, funduszy celowych, organizacji pozarządowych, spółek wodnych i ich związków.

Dokładny czas trwania zatrudnienia Ciebie określony jest w umowie o organizowanie robót publicznych, zawartej pomiędzy pracodawcą a urzędem pracy.

Jeżeli zainteresowała Cię ta forma wsparcia i chciałbyś z niej skorzystać zgłoś się do swojego doradcy klienta w Powiatowym Urzędzie Pracy w Strzelinie.

DODATEK AKTYWIZACYJNY

Jeżeli posiadasz status **osoby bezrobotnej z prawem do zasiłku** i podejmiesz zatrudnienie lub inną pracę zarobkową, masz możliwość ubiegania się o przyznanie **dodatku aktywizacyjnego**.

JAK DŁUGO, W JAKICH OKOLICZNOŚCIACH I W JAKIEJ WYSOKOŚCI PRZYSŁUGUJE DODATEK AKTYWIZACYJNY?

- 1) w wysokości **do 50% zasiłku**, przez **połowę okresu, w jakim przysługiwałby Ci zasiłek**, jeżeli z **własnej inicjatywy** podejmiesz zatrudnienie lub inną pracę zarobkową,
- 2) w wysokości stanowiącej różnicę między minimalnym wynagrodzeniem za pracę a otrzymywanym wynagrodzeniem, **jednak nie większej niż 50% zasiłku**, przez okres, w jakim przysługiwałby Ci zasiłek, jeżeli w wyniku skierowania przez powiatowy urząd pracy podejmiesz zatrudnienie w **niepełnym wymiarze czasu pracy** obowiązującym w danym zawodzie lub służbie i **otrzymujesz wynagrodzenie niższe od minimalnego wynagrodzenia za pracę**.

KIEDY DODATEK AKTYWIZACYJNY NIE PRZYSŁUGUJE?

- Dodatek aktywizacyjny nie przysługuje

w przypadku:

- 1) skierowania Ciebie przez PUP do prac interwencyjnych, robót publicznych lub na stanowisko pracy, którego koszty wyposażenia lub doposażenia zostały zrefundowane,
- 2) podjęcia przez Ciebie z własnej inicjatywy zatrudnienia lub innej pracy zarobkowej u pracodawcy, u którego był zatrudniony lub dla którego wykonywał inną pracę zarobkową bezpośrednio przed zarejestrowaniem jako bezrobotny,
- 3) podjęcia przez Ciebie z własnej inicjatywy zatrudnienia lub innej pracy zarobkowej za granicą Rzeczypospolitej Polskiej u pracodawcy zagranicznego,
- 4) przebywania na urlopie bezpłatnym.

OD KIEDY PRZYSŁUGUJE DODATEK AKTYWIZACYJNY?

- Dodatek aktywizacyjny przysługuje od dnia złożenia wniosku.

Jeżeli zainteresowała Cię ta forma wsparcia i chciałbyś z niej skorzystać zgłoś się do swojego doradcy klienta w Powiatowym Urzędzie Pracy w Strzelinie.

KONTAKT

Dyrektor	71-3921981
Z-ca Dyrektora	71-3921981
Dział Finansowo - Księgowy	71-3921981 wew. 25
Dział Ewidencji, Świadczeń i Rejestracji	
Rejestracja	71-3921981 wew. 30
Ewidencja i Świadczenia, dodatek aktywizacyjny	71-3921981 wew. 38
Samodzielne stanowiska	
Samodz. stan. ds. administracyjno – gospodarczych	71-3921981 wew. 21
Samodz. stan. ds. informatyki i statystyki	71-3921981 wew. 35
Samodz. stan. ds. kadr i kontroli	71-3921981 wew. 28
CENTRUM AKTYWIZACJI ZAWODOWEJ	
Dział Instrumentów i Usług Rynku Pracy	
Kierownik Działu Instrumentów i Usług Rynku Pracy	71-3921981 wew. 26
Staże, prace interwencyjne, roboty publiczne, jednorazowa refundacja składki ZUS, refundacja kosztów składek ZUS za bezrobotnych do 30 roku życia podejmujących pierwszą pracę, dofinansowanie wynagrodzenia za zatrudnienie osoby bezrobotnej powyżej 50 roku życia, świadczenie aktywizacyjne, Krajowy Fundusz Szkoleniowy	71-3921981 wew. 37
Refundacja kosztów wyposażenia lub doposażenia stanowiska pracy, jednorazowe środki na rozpoczęcie własnej działalności gospodarczej, szkolenia, trójstronne umowy szkoleniowe, grant na telepracę.	71-3921981 wew. 27
Dział Pośrednictwa Pracy i Poradnictwa	
Kierownik Działu Pośrednictwa Pracy i Poradnictwa	71-3921981 wew. 26
Przyjmowanie ofert pracy, współpraca z pracodawcami	71-3921981 wew. 33
Pośrednictwo pracy	71-3921981 wew. 29
Doradca zawodowy	71- 3921981 wew. 31

NOTATKI

NOTATKI



Powiatowy Urząd Pracy

ul. Kamienna 10, 57-100 Strzelin

Tel./Fax 71 39 21 981

e-mail: wrst@praca.gov.pl

www.pupstrzelin.pl

Godziny urzędowania:

od poniedziałku do piątku w godz. 7:30 – 15:30

Infolinia dla klientów urzędu pracy tel. 19524*

* infolinia płatna jak za połączenie lokalne z telefonów stacjonarnych, z telefonów komórkowych wg taryfy operatora

